



※担当者様、このニュースを職場の皆さんに回覧していただきますようお願いいたします。

回覧

家庭常備薬の斡旋について

サポートニュース263号に、「家庭常備薬の斡旋について」を同封してありますので、どうぞお申し込みください。

申込方法●申込用紙に必要事項を記入の上、2月28日(金)までに、サポートとやまへFAXでお申し込みください。

※また、同封してあります『取りまとめ書』を記入の上、申込書といっしょにお送りください。

※申込用紙は、必要枚数をコピーしてご利用ください。申し込み用紙1枚毎にお一人ずつお申し込みいただいた場合、お一人分ずつが小袋で小分けにされた状態で届きますので、到着時に分ける手間が省けて便利です。
※FAXの送信が混み合い、一時的に受信できない場合がありますので、メールに申込書を添付し、u-1@u-support.com宛にお送りいただくこともできます。

てるてる亭 志の輔のころもチケットあっせん

4月19日(土) [A] 12:00開演
[B] 16:00開演

てるてる亭

全席指定 4,000円※送料込。

(一般前売料金は4,500円

※当日500円高※送料別) 各10枚

※会員1人につき2枚まで。 ※未就学児童入場不可。

申込期間●2月21日(金)～2月26日(水)

申込方法●※1参照 なお、当選の方にのみ3月4日(火)中にFAXでお知らせします。



劇団四季ミュージカル 赤毛のアン チケットあっせん

6月10日(火) 18:30開演

※上演時間:2時間40分(休憩含む)

オーバード・ホール 大ホール

S席指定 8,800円※送料込。

(一般料金は10,000円※送料別) 40枚

※会員1人につき2枚まで。 ※3歳以上有料

(膝上規制不可) 3歳未満入場不可

申込期間●2月20日(木)～2月27日(木)

申込方法●※1参照 なお、当選の方にのみ3月5日(水)中にFAXでお知らせします。



セ・リーグ公式戦

『東京読売ジャイアンツVS広島カープ』チケットあっせん

5月27日(火) 18:00試合開始

富山市民球場 アルペンスタジアム

内野指定S席 5,200円※送料込。

(一般料金は5,900円※送料別) 130枚

※会員1人につき2枚まで。

申込期間●2月27日(木)～3月7日(金)

申込方法●※1参照 なお、当選の方にのみ3月14日(金)中にFAXでお知らせします。



DINO-A-LIVE 超恐竜体験 in 氷見 ～ワンダーフォレストアドベンチャー～ チケットあっせん

氷見市芸術文化館

5月5日(月・祝)

12:20開演

[A] いす1階席

[B] いす2階席

14:40開演

[C] いす1階席

[D] いす2階席

5月6日(火・振休)

12:20開演

[E] いす1階席

[F] いす2階席

14:40開演

[G] いす1階席

[H] いす2階席

[A] [C] [E] [G] 4,300円※送料込。

(一般料金は4,800円※送料別) 各10枚

[B] [D] [F] [H] 2,600円※送料込。

(一般料金は3,000円※送料別) 各10枚

※会員1人につき各3枚まで。

※3歳以上有料、3歳未満膝上可

申込期間●3月3日(月)～3月10日(月)

申込方法●※1参照 なお、当選の方にのみ3月14日(金)中にFAXでお知らせします。



2025となみチューリップフェア 前売り入場券 あっせん

4月22日(火)～5月5日(月・祝)

※会員1人につき3枚まで。

大人(高校生以上) 1,000円(一般前売料金は1,400円、当日100円高)

小・中学生 100円(一般料金は200円)

申込期間●3月21日(金)～4月21日(月)

申込方法●サポートとやま窓口で販売します。



※18ページの申込用紙に必要事項を記入の上、FAX・郵送・または サポートとやま窓口で申し込んでください。《ホームページ上のお問い合わせフォームからも申し込み可。詳しくはHPをご覧ください。》申し込み多数の場合は抽選とし、また、当選後のキャンセルはできませんのでご注意ください。

コンサート・イベント

クレ4 in 砺波 チケットあっせん

3月9日(日) 16:00開演
 砺波市文化会館
 全席指定 4,100円※送料込。
 (一般前売料金は 4,500円)

※当日5,000円※送料別) 24枚
 ※会員1人につき2枚まで。※未就学児入場不可。
 申込期間●2月17日(月)～2月20日(木)
 申込方法●※1参照 なお、当選の方にのみ2月21日(金)中
 にFAXでお知らせします。



立川志らく 40周年独演会 チケットあっせん

5月18日(日) 11:30開演
 北國新聞赤羽ホール
 全席指定 3,500円※送料込。
 (一般料金は4,000円※送料別)

20枚 ※会員1人につき2枚まで。※未就学児入場不可。
 申込期間●3月10日(月)～3月14日(金)
 申込方法●※1参照 なお、当選の方にのみ3月19日(水)
 中にFAXでお知らせします。



ベストカップルコンサート 五木ひろし&坂本冬美 ～華やいで 艶やかに～ チケットあっせん

4月15日(火) 14:00開演
 金沢歌劇座
 全席指定 4,700円※送料込。
 (一般料金は 11,000円※送料別) 10枚

※会員1人につき2枚まで。※未就学児入場不可。
 申込期間●2月20日(木)～2月27日(木)
 申込方法●※1参照 なお、当選の方にのみ3月4日(火)中
 にFAXでお知らせします。



美川憲一&コロケ スペシャルジョイントコンサート2025

6月4日(水)
 [A] 14:00開演 [B] 18:00開演
 オーバード・ホール 大ホール
 全席指定 4,600円※送料込。
 (一般料金は7,700円※送料別)

各30枚 ※会員1人につき2枚まで。※未就学児入場不可
 申込期間●3月3日(月)～3月10日(月)
 申込方法●※1参照 なお、当選の方にのみ3月17日(月)中
 にFAXでお知らせします。



第11回日展富山展 鑑賞前売り券あっせん

4月25日(金)～5月11日(日) ※会期中無休
 富山県民会館(地下展示室、美術館)
 大人 800円
 (一般前売料金は1,100円※当日1,200円)

※会員1人につき合計4枚まで。
 申込期間●4月1日(火)～4月24日(木)
 申込方法●ひサポートとやま窓口で販売します。



リアル恐竜ショー 恐竜パーク チケットあっせん

7月30日(水) [A] 13:00開演
 [B] 16:00開演
 オーバード・ホール 大ホール
 全席指定 [A] 3,700円※送料込。

(一般料金は4,800円※送料別)
 全席指定 [B] 3,200円※送料込。
 (一般料金は4,300円※送料別) 各50枚
 ※会員1人につき4枚まで。※3歳以上有料。3歳未満は保護者1名につ
 きお子様1名までひざ上観覧無料
 申込期間●2月20日(木)～2月26日(水)
 申込方法●※1参照 なお、当選の方にのみ3月5日(水)中
 にFAXでお知らせします。



永井龍雲 2025「歌の力」 チケットあっせん

4月26日(土) 16:00開演
 金沢21世紀美術館シアター21
 全席指定 6,200円※送料込。
 (一般料金は6,800円※送料別)

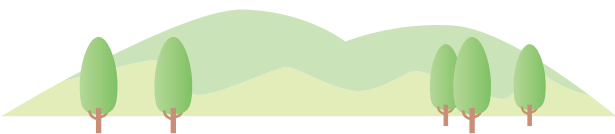
10枚 ※会員1人につき2枚まで。※未就学児入場不可。
 申込期間●3月3日(月)～3月10日(月)
 申込方法●※1参照 なお、当選の方にのみ3月14日(金)
 中にFAXでお知らせします。



斉藤和義 KAZUYOSHI SAITO LIVE TOUR 2025 "DOUBLE SETLIST" ～カモシカとオオカミ～チケットあっせん

6月19日(木) 18:30開演
 セットリスト:カモシカ
 本多の森北電ホール
 指定席 8,800円※送料込。
 (一般料金は8,800円※送料別)

20枚 ※会員1人につき2枚まで。
 ※3歳未満入場不可。3歳以上からチケット必要
 申込期間●3月3日(月)～3月10日(月)
 申込方法●※1参照 なお、当選の方にのみ3月14日(金)中
 にFAXでお知らせします。



※18ページの申込用紙に必要事項を記入の上、FAX・郵送・またはひサポートとやま窓口で申し込んでください。《ホームページ上のお問い合わせフォームからも申し込み可。詳しくはHPをご覧ください。》申し込み多数の場合は抽選とし、また、当選後のキャンセルはできませんのでご注意ください。

大黒摩季 MAKI OHGURO LIVE TOUR 2025 - 55 BLACK - チケットあっせん

5月25日(日) 17:00開演
オーバード・ホール 大ホール

全席指定 8,200円※送料込。

(一般料金は8,900円※送料別)20枚

※会員1人につき2枚まで。※4歳以上有料。
3歳以下無料(ただし席が必要な場合は有料)

申込期間●3月3日(月)~3月10日(月)

申込方法●※1参照 なお、当選の方にのみ3月14日(金)中にFAXでお知らせします。



ゴスペラーズ坂ツアー2025“G30” チケットあっせん

8月31日(日) 17:00開演
オーバード・ホール 大ホール

全席指定 7,900円※送料込。

(一般料金は8,500円※送料別)

30枚※会員1人につき2枚まで。※就学児童はチケットが必要。

未就学児童は保護者1名につき1名のみ膝上鑑賞可。

申込期間●3月13日(木)~3月19日(水)

申込方法●※1参照 なお、当選の方にのみ3月26日(水)中にFAXでお知らせします。



スキー

【ひだ流葉スキー場】“おすすめ”割引券

≪1日券大人(土・日・祝) 4,500円≫→4,000円、同小人3,500円→3,000円

≪1日券大人(平日) 3,500円≫→3,000円、同小人2,500円→2,000円

※シーズン中いつでも利用できます。※会員1人につき1枚まで。

申込方法●2月14日(金)から、ひサポートとやま窓口でお渡しします。



美術館・博物館

富山県水墨美術館観覧 チケットあっせん

申込方法●ひサポートとやま窓口で販売。先着順

※会員1人につき3枚まで。※常設展も観覧できます。

展覧会名	開催期間	観覧料(大人のみ)
ひらけ墨画ワールド・園家誠二 —つくる世界・そだてる絵	2/21(金) ~5/11(日)	大人 300円 (一般500円)

当館では、平成14年度から毎年、県内の子どもたちを対象とした水墨画ワークショップを実施し、完成作品等を紹介する展覧会を開催してきました。平成30年度からは、「ひらけ墨画ワールド」と題して、墨画表現に取り組む作家を講師に迎え、講師作品とワークショップ作品に加えて、表現に必要な素材も展示し、多角的に水墨画の世界を紹介しています。今回は、富山県出身の作家、園家誠二氏を講師にお招きし、ワークショップで制作した子どもたちの作品と、園家氏による現代の墨画表現をご紹介します。園家氏は、主に近代の日本画で用いられてきた和紙の一種・雲肌麻紙と墨を用いて、「目に見えるものと見えないもの間、その境界」の表現を目指して制作に取り組んでいます。固定観念にとらわれない、子どもたちの個性あふれる作品と、講師の奥深い墨画の表現をご堪能ください。



申込期間●2月20日(木)~4月11日(金)

富山市ガラス美術館 チケットあっせん

申込方法●ひサポートとやま窓口で販売。先着順

※会員1人につき2枚まで。※常設展も観覧できます。

展覧会名	開催期間	観覧料(大人のみ)
富山ガラス工房開設30周年記念展 Gathering(ギャザリング)— つなぐ創造力	3/8(土) ~6/22(日)	大人 800円 (一般1,000円)

“Gathering” —「集める、引き寄せる」といった意味を持つこの単語は、吹きガラスの現場で「竿にガラスを巻きとる」ことをあらわす言葉でもあります。1994年に開設された富山ガラス工房は、2024年で30周年を迎えます。同工房は「ガラスの街とやま」において、ガラス作家の育成と自立支援、ガラス工芸・ガラスアートの普及、ガラス工芸産業の振興を担う施設として設立されました。その長い歩みの中で、ガラスの制作体験や制作講座などを通じたガラス文化の普及事業、工房オリジナル色ガラスの開発を始めとした富山ガラスのブランディング、他分野の作家や他業種とのコラボレーションなど様々な取り組みを行っています。ガラスと様々なものをつなぎ、大きく成長してきたその姿は、色ガラスなどを巻き込みながら形を成していく竿先のガラスのように熱くエネルギーに満ちたものであったといえます。工房はこれまでに100名を超える作家が所属し、その創造力あふれる若い才能が、富山ガラスの魅力を発信してきました。所属作家はスタッフとして過ごす日々を通して切磋琢磨し、その多くは工房を離れたのちも、ガラス作家として国内外で活躍しています。伝統的なガラス技法を修め、自らの作品へと昇華する者、新たな技法を開拓し独自の造形表現を目指す者、器を中心にクラフトの美学を突き詰める者…、一作家として彼らが制作する作品は実に多彩かつ豊かです。本展では歴代所属作家の作品が一堂に会します。富山ガラスの可能性を切り開き、ガラス文化の裾野を内外に広げてきた工房の軌跡をたどるとともに、未来へと続く針路を展望します。ご期待ください。



申込期間●3月3日(月)~4月30日(水)

富山県美術館観覧 チケットあっせん

申込方法●ひサポートとやま窓口で販売。先着順

※会員1人につき3枚まで。※コレクション展も観覧できます。

展覧会名	開催期間	観覧料(大人のみ)
石岡瑛子 I (アイ) デザイン展	4/19(土) ~6/29(日)	大人 1,000円 (一般1,500円)

石岡氏が東京を拠点に活動していた1960年~80年代の仕事を中心に、ポスター約150点をはじめ、商業フィルム、レコードジャケット、ブックデザイン、アートワークなど約500点の作品を公開します。また、約50点の代表作には石岡氏による名言を対置させ、創作への情熱を伝えるだけでなく、大型インスタレーション(赤テント)内でCMの他、映像も上映し、時代の空気感まで再現しています。



申込期間●4月7日(月)~4月18日(金)

※18ページの申込用紙に必要事項を記入の上、FAX・郵送・または サポートとやま窓口で申し込んでください。≪ホームページ上のお問い合わせフォームからも申し込み可。詳しくはHPをご覧ください。≫申し込み多数の場合は抽選とし、また、当選後のキャンセルはできませんのでご注意ください。

動物園・水族館

「のとじま水族館」「いしかわ動物園」「魚津水族館」「うみがたり」特別入館チケットあっせん

利用できる施設	幹旋金額	利用限度枚数	有効期限
のとじま水族館 ※販売を一時休止中	————— —————	※会員1人につき年度内各4枚まで。	有効期間 令和7年3月31日 まで。
いしかわ動物園	高校生以上 500円 (一般料金 840円)		
	3歳~中学生 100円 (一般料金 410円)		
魚津水族館	高校生以上 600円 (一般料金1,000円)		有効期限なし
	小中学生 200円 (一般料金 500円)		
上越市立水族博物館 うみがたり	18歳以上 1,400円 (一般料金1,800円)		有効期間 令和7年3月31日 まで。
	小・中学生 500円 (一般料金 900円)		
	シニア65歳以上 1,100円 (一般料金1,500円)		

※有効期限が令和7年4月1日から令和8年3月31日までの入館券は4月1日(火)に販売開始します。

申込方法●ひサポートとやま窓口で販売します。※一時的に在庫切れが生じる場合があるので、事前にお電話でお確かめください。

グルメ

ANA クラウンプラザホテル富山 「カフェ・イン・ザ・パーク」 ランチbuffet チケットあっせん

【土日祝】	中学生以上 2,700円 (一般料金3,300円 ※税込)	※会員1人につき 2枚まで。
	65歳以上 2,500円 (一般料金3,000円 ※税込)	
	小学生 1,100円 (一般料金1,500円 ※税込)	

ANAクラウンプラザホテル富山1階

有効期間●4月~6月

※営業時間11:30~14:30(予約の上、ご利用ください。)

申込期間●4月1日(火)~5月30日(金)

申込方法●ひサポートとやま窓口で販売します。

※予定枚数に達し次第締め切らせていただきます。

ホテル日航金沢 ランチバイキング チケットあっせん

中学生以上 土日祝 4,000円 (一般料金4,600円 ※税込)	※会員1人につき 3枚まで。
中学生以上 平日 3,600円 (一般料金4,100円 ※税込)	

ホテル日航金沢2階 ザ・ガーデンハウス

有効期間●4月~6月

※営業時間11:30~14:00(ラストオーダー)

(予約の上、ご利用ください。)

申込期間●4月1日(火)~5月30日(金)

申込方法●ひサポートとやま窓口で販売します。

※予定枚数に達し次第締め切らせていただきます。

スポーツ・レジャー

とやま健康パーク健康スタジアム利用 【特別】チケットあっせん

3時間利用券	大人580円(一般1,000円)
--------	------------------

申込方法●ひサポートとやま窓口で販売します。

※会員1人につき年度内20枚まで。

※小人の割引はありません。

「富山市総合体育館・市民プール」 共通プリペイドカードの取り扱いを終了しました。

市総合体育館(湊入船町)での 使用可能期間	令和7年7月31日(木)まで(予定) ※体育館が休館期間に入るまで。
--------------------------	---------------------------------------

市民プール(荒川四丁目)での 使用可能期間	令和8年3月31日(火)まで
--------------------------	----------------

※残金がある場合でも返金対応は行われませんので、期間中にお使いください。

大江戸温泉物語ご宿泊利用割引 11月1日より、大江戸温泉物語公式ホームページからご予約下さい。 (お電話でご予約の場合は利用できません。)

- 【その①】 ひサポートとやまの指定保養宿泊施設の利用助成。(会員のみ)
- 【その②】 土曜日と一部除外日の宿泊利用を除き、大江戸温泉物語(ホテル・旅館)の宿泊代金の支払いに利用できる優待割引券(会員を含む中学生以上の同伴者全員、1泊2食基本料金に対して2,000円の割引)を発行します。会員1名につき、年度内2回まで発行。

申込方法●※【その①】と【その②】の併用可。ひサポートとやまへお問い合わせください。

入浴施設

入浴施設のチケット割引幹旋

施設名	幹旋金額		
満天の湯	【入浴料】中学生以上	630円(一般 850円)	※有効期限ナシ
まちなか天然温泉ゆくりえ	【入浴料】中学生以上	680円(一般 900円)	※有効期限ナシ
楽今日館	【入浴料】中学生以上	500円(一般 650円)	※有効期限ナシ
ゆ〜とりあ越中	【入浴料】中学生以上	600円(一般 750円)	※有効期限ナシ
太閤山天然温泉「太閤の湯」	【入館料】中学生以上	780円(一般1000円)	※有効期間1年
源泉かけ流し 天然温泉 海王	【入浴料】中学生以上	680円(一般 平日800円,土日祝850円)	※有効期間最大1年
陽だまりの湯	【入場料】中学生以上	680円(一般 平日800円,土日祝950円)	※有効期限ナシ
天然温泉 風の森 (小矢部)	【入浴料】中学生以上	580円(一般 平日850円,土日祝950円)	※有効期間1年
らくち〜の (朝日)	【入浴料】中学生以上	540円(一般 680円)	※有効期限ナシ
呉羽の湯・福岡の湯・有磯の湯・となみのゆ	【入館料】共通券大人	390円	※有効期限ナシ
呉羽ハイツ	【入浴のみ】大人	560円(一般 700円)	※有効期限ナシ
八尾ゆめの森ゆうゆう館	【入館料】大人	500円(一般 650円)	※有効期限ナシ
Sauna Talo Toyama	【入館料】中学生以上	730円(一般 平日880円,土日祝980円)	※有効期間1年
あいらぶ湯 (滑川)	【入浴料】中学生以上	430円(一般 680円)	※有効期限ナシ
アルプスの湯 (上市)	【入浴料】中学生以上	490円(一般 610円)	※有効期限ナシ

申込方法●Uサポートとやま窓口で販売します。

※年度内各20枚まで。※一時的に在庫切れが生じる場合があるので、事前にお電話でお確かめください。

映 画

映画鑑賞チケットの割引幹旋

利用できる施設	幹旋金額	利用限度枚数
TOHO シネマズファボーレ富山 TOHO シネマズ高岡 他 ※他、全国の TOHO シネマズで使用可	大人 1,200円 (一般2,000円)	※会員1人につき 年度内計 4枚まで
J MAX THEATER とやま (ユウタウン総曲輪内)	大人 1,200円 (一般1,900円)	※会員1人につき 年度内計 4枚まで

申込方法●Uサポートとやま窓口で販売します。※それぞれ有効期限あり。※一時的に在庫切れが生じる場合があるので、事前にお電話でお確かめください。※5枚目からは、TOHOシネマズ、J MAX THEATERとやまともにそれぞれ1,500円で何枚でも購入できます。

そ の 他



法人会員登録でお得にご入会

ゴールドスター(個人会員)
年会費4,840円(税込)のところ



ビジネス(法人会員)登録で

12%お得

年会費 **4,235円**(税込)



※事業所内でコストメンバーシップへの入会をご希望の方は、コストコ射水倉庫店までご来店ください。
ご登録の際は①身分証、②Uサポートとやま会員証、③社員証or保険証or名刺)の3点の提示をお願いします。
※このプロモーションは射水倉庫店限定となります。

***既に個人会員として入会している場合は次回更新時に切り替えが可能です。**

新規登録または更新いただいた方へコストコバッグ(非売品)をプレゼントします。

コストコ射水倉庫店 富山県射水市上野1001番 QRコードよりお問い合わせください



融資あっせん利子補給について

北陸ろうきんと提携、右記の資金融資のあっせんをし、利子補給を行います。

	種類	借入限度額	利率	利子補給限度額	返済期間
無担保	自動車ローン「くるま自慢」	1,000万円	労働金庫の 定めによる	10,000円	20年
//	フリーローン「く・ら・ら」	1,000万円		10,000円	20年
//	フリーローン借換プラン ^{※1}	1,000万円		10,000円	20年
//	リフォームローン+α	1,500万円		10,000円	20年
//	教育ローン	1,500万円		10,000円	20年
//	教育ローン「奨学金借換専用プラン」	1,500万円		10,000円	20年
//	借換専用住宅ローン無担保プラン	1,500万円		10,000円	20年
有担保	住宅ローン「まるっと500」	1億		10,000円	40年
//	住宅ローン「まるっと500α」	1億		10,000円	40年

- ※1 ただし、ろうきんの会員組合の方の場合と一般勤労者の方の場合では、借入限度額と利子補助限度額が異なります。
- ※2 市町村の実施する勤労者保証料補給制度も利用できます。
- ※3 事業資金に利用するものは不可。
- ※4 保証機関の保証が必要。

借入資格 ●同一事業所に1年以上勤務し、引き続き勤務する会員。※ただし、事業主を除きます。

利子補給 ●これらの融資を受けた会員に対して、利子相当分の一部（借入額100万円につき1,000円）を助成しています。

申込方法 ●最寄の北陸労働金庫窓口で、サポートとやま会員であることを伝えた上で、融資の相談・お申し込みをしてください。

獲得して
すぐに使える
じゃらんコーポレートサービス (以下JCS)



1,000円分

クーポンキャンペーン

※じゃらんコーポレートサービス限定クーポンです。
出張宿泊費削減にもつながるため、積極的な利用をお願いします。


←

利用方法 全福センターログイン
ID : sh / PW : zenpuku

獲得・予約可能期間 2024年12月25日(水)～2025年6月30日(月)

宿泊対象期間 2025年1月1日(水) (チェックイン)～2025年7月31日(木) (チェックアウト)

ステップ① クーポンの獲得方法

獲得ページへ



<https://jcs.jalan.net/bw/bwp7800/bww7801.do?rdctjcs=1&discouestCouponCampaignId=CAM9602481>

獲得ページはかぼどの、「クーポンをGET」ボタンをクリック

クーポンGET

リクルートID ○○○○
設定されたPW ■■■■

ステップ② クーポンの利用方法

ログインページへ



<https://jcs.jalan.net/bw/bwp0100/bww0101.do>

支払情報入力画面で、利用するクーポンを選択



貴社専用ID ○○○○
貴社専用のPW ■■■■



株式会社クロダハウス

北陸スウェーデンハウス

北陸スウェーデンハウス (富山・石川・福井)
富山モデルハウス
住所：〒939-8251 富山県富山市西荒屋 531-1
営業時間：AM10:00～PM6:00 (水曜定休)
076-428-8639

【サービス内容】

- 会員証示により新築工事請負契約の場合建物本体価格の3%割引
- ・規格型商品は対象外となります。
- ・特典は消費税を抜いた価格が対象です。
- ・他の特典との併用はできません。
- ・既にご商談いただいている場合は対象外。






「お、ねだん以上。」

ニトリの大型家具が 会員特別価格でご購入できます！

ニトリの商品が、更に「お、ねだん以上。」でご購入いただけるチャンスです。
店頭にはない、会員限定特別企画。是非、ご利用ください。

対象商品

ニトリが配送センターより定めた「大型家具」
ニトリ公式通販サイト「ニトリネット」では  が目印
※対象商品の確認法
(店頭)注文カードに「ニトリ設置品」と記載のある商品
(Web)ニトリ公式通販サイト「ニトリネット」にて納品方法が「配達員設置」の商品

ご利用方法



全福センターHP

1. お近くのニトリ店舗またはWEB(ニトリネット)から商品選択
2. 対象商品であることを確認
3. 全福センターHPにアクセス後、会員ログインし、ニトリ掲載ページより「特別注文用紙」をプリントアウト
4. 必要事項をご記入の上、メールまたはFAXで注文
5. 在庫確認後、納期等のお知らせ
6. お支払い(銀行または郵便振込)
7. 納品



ニトリの感染症対策

※ご利用方法の3のログインに必要なIDとパスワード 全福センター会員ログイン ID: sh PW: zenpuku

中小企業退職金共済制度について

頑張ってくれる 従業員のために…



そんな社長さんの思いを、
国の退職金制度「中退共」がサポートします。

- 掛金を助成
- 全額非課税
- カンタン管理

——— 家族従業員の加入もOK! ———

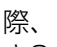
事業主と生計を一にする同居の親族のみを
雇用する事業所の従業員も加入できます。

*解散存続厚生年金基金からの移行先の一つです。

詳しくはホームページをご覧ください。


(独)勤労者退職金共済機構 中小企業退職金共済事業本部

TEL (03)6907-1234 FAX (03)5955-8211

新規に中小企業退職金制度に加入される際、サポートとやまから1事業所につき9,000円を助成。

さらに、制度に加入する人数に応じて、1人につき1,500円を助成します。

※国と市からの助成と併用もできます。

※必ずサポートとやまにある【専用申込書】をご利用ください。

市営およびその他施設利用券の配布について

2025年度の市営およびその他施設利用券の配布につきましては、4月25日頃、各事業所宛に発送します。

サポートとやま事務局からのお知らせ

窓口業務の時間延長について 日中、サポートとやま窓口へお越しいただくことが出来ない方のために、次のとおり、窓口業務の時間を延長します。■延長時間 毎週木曜日 18:30時まで

会員異動の手続きはお早めに!! 会員の追加加入・脱会などは、会費との関係もありますので、月末までに《異動報告書》を提出してください。翌月からの加入・脱会となります。
※異動報告書は、事業所控を取らずに2枚とも提出してください。

給付金の申請書について 給付金の申請書(保険金請求書兼証明書)は、ホームページに掲載しております最新の様式をご利用ください。ホームページからダウンロードして印刷することができない場合は、サポートとやまへお電話ください。

2025年度入学のお子様をお持ちの会員の皆さんへ～お祝金の申請に必要な添付書類について～

今春、小中学校に入学されるお子さんをお持ちの方は入学祝金が給付されます。なお申請の際に、各市町村から送られてくる(学校で渡される場合もあります)就学通知書、もしくは、25年度入学案内等の写しが必要となりますので、忘れずにコピーしておいてください。

※2025年4月1日から受付開始。なお、お祝金の給付は、5月20日以降になります。また、受付後、給付手続きが済み次第、順次給付いたしますが、しばらくお待ちする場合がありますのでご了承ください。

サポートとやまホームページの各種様式集からダウンロード・印刷し利用できるもの

「保険金請求書」「人間ドック診断補助金申請書」や「ケビン・コテージ・ログハウス利用補助申請書」「東京ディズニーリゾート・コーポレートプログラム」などはホームページの各種様式集からダウンロード・印刷して利用できます。

今回は2・3月とさせていただきます、次号サポートニュースNo.264は4月に発行する予定です。

新規加入事業所紹介 (敬称略) (順不同)

事業所名

(株)トリニタスジャパン

タカギプラス

(株)田村製作所

● **申込用紙** ● ※事業所名・電話・FAX 番号が記入のない場合は、無効となります。 【窓口・FAXで受付⇒FAXで連絡】

事業所名	TEL () -
	FAX () -

※ご希望の項目のタイトルを○で囲んでください。 FAX → 076 - 493 - 1359

①劇団四季 ②クレ4 ③五木ひろし&坂本冬美 ④永井龍雲 ⑤ゴスペラズ 申込書

会員氏名	番号①～⑤	枚数	会員氏名	番号①～⑤	枚数
		枚			枚
		枚			枚

①巨人vs広島 ②立川志らく ③斉藤和義 ④大黒摩季 申込書

会員氏名	番号①～④	枚数	会員氏名	番号①～④	枚数
		枚			枚
		枚			枚

①志の輔のころみ ②美川憲一&コロッセ ③リアル恐竜ショー恐竜パーク 申込書

会員氏名	①～③	開演日時	枚数	会員氏名	①～③	開演日時	枚数
		A・B	枚			A・B	枚
		A・B	枚			A・B	枚

①DINO-A-LIVE 申込書

会員氏名	開演日時	枚数	会員氏名	開演日時	枚数
	A・B・C・D・E・F・G・H	枚		A・B・C・D・E・F・G・H	枚

発行／富山市勤労者福祉サービスセンター TEL (076) 493-1354 / FAX (076) 493-1359
〒930-0084 富山市大手町6番14号(富山市民プラザ3階)